

## Használati útmutató

### EURÓPÁRA VONATKOZÓAN

Minden jog fenntartva. A Seiko Epson Corporation előzetes írásos engedélye nélkül ezen kiadványt vagy részeit tilos reprodukálni, tárhelyen tárolni, illetve továbbítani, semmilyen formában és módszerrel, elektronikus, mechanikai úton, fénymásolással, másolással, vagy egyéb módon. A jelen kiadványban található információk használatára vonatkozóan szabadalmi felelősséget nem vállalunk. Bár minden tőlünk telhetőt megtettünk a jelen kiadvány pontossága érdekében, a Seiko Epson Corporation nem vállal felelősséget az esetleges hibákért, hiányosságokért. Nem vállalunk felelősséget a jelen dokumentumban található információkból eredő semmilyen kárért.

Sem a Seiko Epson Corporation, sem leányvállalatai nem vállalnak felelősséget a termék vásárlója vagy harmadik fél felé olyan károkért, veszteségekért, költségekért, kiadásokért, melyek a vásárlót vagy harmadik felet a következők valamelyike miatt érik: baleset, a termék helytelen használata, jogosulatlan átalakítása, javítása, megváltoztatása, illetve (USA kivételével) a Seiko Epson Corporation használati- és karbantartási utasításainak be nem tarása.

A Seiko Epson Corporation nem vállal felelősséget semmilyen opció, illetve fogyasztói termék használatából eredő károkért, problémákért, kivéve azokat, melyeket a Seiko Epson Corporation egy Eredeti Epson Terméknek vagy Epson Jóváhagyott Terméknek minősített.

Az értékesítés helyétől függően a termékhez interfész kábelt is szolgáltatunk. Ha így van, akkor azt a kábelt használja. A Seiko Epson Corporation nem vállal felelősséget olyan esetleges elektromágneses interferencia okozta károkért, amelyek nem az Epson által jóváhagyott interfész kábelek használata miatt léptek fel.

Az EPSON a Seiko Epson Corporation bejegyzett védjegye Japánban, illetve más országokban/régiókban.

A Microsoft, a Windows és a Windows Vista a Microsoft Corporation bejegyzett védjegye.

A termék Ethernet interfészt tartalmazó típusában a University of California, Berkeley, (Egyesült Államok) és további együttműködők által fejlesztett szoftver fut.

MEGJEGYZÉS: A jelen útmutató tartalma külön értesítés nélkül módosítható.

Copyright © 2013 Seiko Epson Corporation, Nagano, Japán.

### ***Szabványok és engedélyek***

Az alábbi szabványok a megfelelő jelöléssel ellátott nyomtatókra vonatkoznak. (Az elektromágneses kompatibilitást (EMC) Epson tápegységekkel tesztelik.)

Európa: CE-jelölés

Észak-Amerika: FCC / CAN ICES-3 (B)/NMB-3 (B)

Óceánia: C-Tick Class B

#### ***CE-jelölés***

A nyomtató megfelel a következő Direktíváknak és Normáknak:

2004/108/EK Direktíva

EN 55022 Class A

EN 55024

IEC 61000-4-2 IEC 61000-4-5

IEC 61000-4-3 IEC 61000-4-6

IEC 61000-4-4 IEC 61000-4-11

### **FIGYELMEZTETÉS**

„A” kategóriájú (Class A) termék. Háztartási környezetben a termék rádiójel interferenciát okozhat; ilyen esetben a felhasználónak megfelelő intézkedéseket kell tennie.

Ha a nyomtatóhoz nem árnyékolt interfész kábelt csatlakoztatnak, úgy a készülék elektromágneses kompatibilitására vonatkozó szabványok nem érvényesek a készülékre. Ha a Seiko Epson Corporation

által nem engedélyezett változtatást, módosítást végez a készüléken, azzal érvényét vesztheti a használatára vonatkozó jogosultsága.

### **FCC (Szövetségi Hírközlési Bizottság) Megfelelőségi Nyilatkozat amerikai felhasználók számára**

A berendezés tesztelési eredménye alapján az FCC (Szövetségi Hírközlési Bizottság) Szabályok 15. fejezete szerint megfelel a „Class B” digitális készülékek határértékeinek. Ezek a határértékek úgy vannak meghatározva, hogy a káros interferenciával szemben megfelelő védelmet biztosítsanak lakossági környezetben történő elhelyezés esetén. A berendezés rádiófrekvenciás energiát hoz létre, használ, illetve sugározhat ki; s ha nem a használati útmutatónak megfelelően telepítik és használják, akkor a rádiófrekvenciás kommunikációban káros interferenciát okozhat. Arra nincs garancia, hogy adott telepítési viszonyok között nem lép fel interferencia. Ha esetleg a rádió- vagy televízió jel vételben interferenciát okozna – amiről a készülék ki- és bekapcsolásával győződhet meg – a felhasználó a következő intézkedések valamelyike vagy ezek közül több intézkedés végrehajtásával megpróbálhatja kiküszöbölni a problémát:

- A vevőantenna irányának vagy helyének megváltoztatása.
- Növelje a készülék és a vevőegység közötti távolságot.
- A készülék és a vevőegység különböző áramkörökben lévő aljzatokra csatlakoztatása.
- Forduljon a kereskedőhöz vagy egy tapasztalt rádió/TV-szerelőhöz tanácsért.

### **MEGFELELŐSÉGI NYILATKOZAT**

A Szövetségi Törvénykönyv 47. cím (47CFR), 2. és 15. Fejezete: „B kategóriájú (Class B) Személyi Számítógépek és Perifériák, illetve B kategóriájú Személyi Számítógépekben alkalmazott Alaplapok és Tápegységek” alapján:

Mi, az EPSON AMERICA, INC.

Cím: MS 3-13

3840 Kilroy Airport Way

Long Beach, CA 90806

Telefon: 562-290-5254

felelősségünk tudatában igazoljuk, hogy ez a termék megfelel a Szövetségi Törvénykönyv 47. cím (47CFR) Szövetségi Hírközlési Bizottság (FCC) szabályok 2. és 15. Fejezet Class B (B kategóriájú) digitális készülékekre vonatkozó előírásainak. Minden forgalmazott termék tulajdonságai megegyeznek a tesztelt és szabványoknak megfelelőnek minősített reprezentatív termék tulajdonságaival. A jegyzőkönyvek továbbra is azt tanúsítják, hogy a tömeggyártásban gyártott készülékek is az elfogadható mértékű eltérésen belül vannak, a 47CFR §2.909 szerint végzett statisztikai alapú tesztek alapján. A működésnek a következő két feltételt kell kielégítenie: (1) a készülék nem okozhat káros interferenciát, (2) a készüléknek minden külső interferenciát el kell tűrnie, az olyan interferenciát is, amely nem kívánt működést okozhat.

Kereskedelmi név: EPSON

Termék típusa: Nyomtató

Modell: M311A

### **Fontos biztonsági információk**

Ebben a fejezetben fontos, a termék biztonságos és hatékony használatát szolgáló információk találhatók. Figyelmesen olvassa el ezt a fejezetet, és hozzáférhető helyen tárolja.

#### **Jelmagyarázat**

A jelen útmutatóban található jeleket fontosságuk alapján határozzuk meg. A termék használata előtt figyelmesen olvassa el a következőket.

#### **Figyelmeztetés:**

A súlyos személyi sérülések elkerülése érdekében gondosan követni kell a figyelmeztetéseket.

#### **VIGYÁZAT:**

Ezeket az Önt érhető kisebb sérülések, a berendezés megsérülése, illetve az adatvesztés megelőzésének érdekében tartsa be.

**Figyelmeztetés:**

Ha a készülék füstöl, furcsa szagot vagy zajt bocsát ki, akkor azonnal kapcsolja ki. A további használat tüzet okozhat. Azonnal húzza ki a hálózathoz, és lépjen kapcsolatba forgalmazójával vagy egy Seiko Epson szolgáltató központtal.

Sose próbálja meg önállóan megjavítani a terméket. A helytelen javítás veszélyt okozhat.

Soha ne szerelje szét és ne módosítsa a terméket. Ha a terméken illetéktelen beavatkozást végeznek, az sérülést vagy tüzet okozhat.

Csak a hozzá való AC Adaptert használja, K (Modell: M248A). Ha nem megfelelő tápforrásra csatlakoztatja, az tüzet okozhat.

Ellenőrizze, hogy a tápkábel megfelel-e a vonatkozó biztonsági előírásoknak, és van-e benne táprendszer-föld terminál (PE terminál). Ha nincs, az áramütést okozhat. Ha beszerez egy ettől eltérő biztonsági előírásokkal rendelkező rendszert, akkor az adott biztonsági előírásoknak megfelelő AC kábelt használjon.

Ne kerüljön idegen anyag a készülékbe. Idegen anyag bejutása tüzet okozhat.

Ha víz vagy valamilyen más folyadék belefolyyna a készülékbe, akkor azonnal húzza ki a hálózathoz, és lépjen kapcsolatba forgalmazójával vagy egy Seiko Epson szolgáltató központtal. A további használat tüzet okozhat.

Gyúlékony gázt tartalmazó aeroszolt ne használjon sem a termék belsejében, sem környezetében. Ez tüzet okozhat.

**VIGYÁZAT:**

Kábeleket kizárólag a jelen útmutatóban meghatározott módon csatlakoztasson. Ha más módon csatlakoztat kábelt, az a berendezés sérülését, égését eredményezheti.

A berendezést szilárd, stabil, vízszintes felületen kell tárolni. Ha leesik, eltörhet, illetve személyi sérülést okozhat.

Nagy pára- vagy portartalmú helyiségben ne használja. A túl nagy pára-, illetve portartalom a berendezés megrongálódását vagy tüzet okozhat.

Ne tegyen nehéz tárgyakat a termékre. Soha ne álljon a termékre és ne támaszkodjon neki. A berendezés leeshet vagy betörhet, és személyi sérülést is okozhat.

A biztonság érdekében húzza ki a hálózathoz, ha hosszabb ideig nem használja.

Szállítás során ne vegye ki a készülékből a tintapatront.

A karbantartó tartály használata során fordítson figyelmet az alábbiakra: Ne szerelje szét a karbantartó tartályt. Ne érjen hozzá a patronon található IC-hez. Gyermekektől távol tartandó. Nem szabad meginni. A kivett és hosszú időn át szabadon álló karbantartó tartályt ne használja fel újra.

**„Caution” Címke**

A terméken található „Caution” (Vigyázat) címke a következő elővigyázatosságra hívja fel a figyelmet.

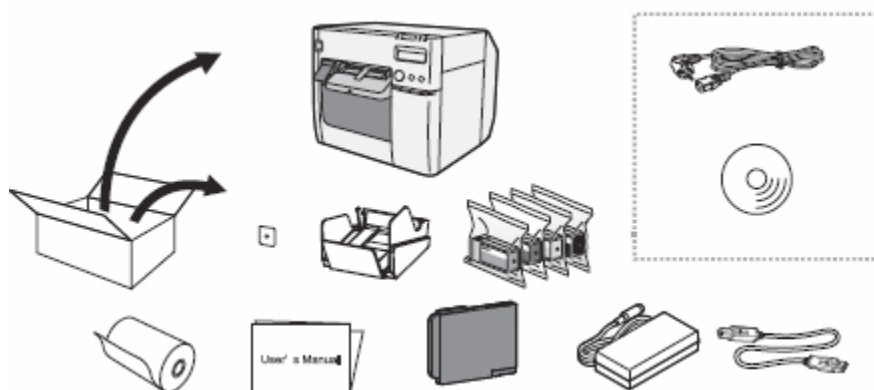
**VIGYÁZAT:**

Legyen óvatos az automatikus vágó rögzített pengéjével, meg ne vágja az ujját.

**Használat korlátozásai**

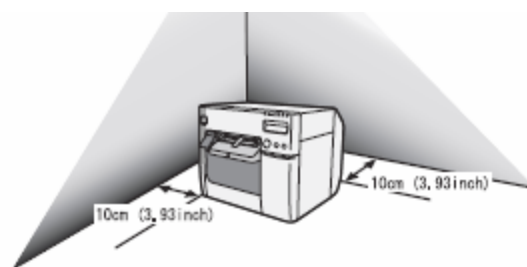
Ha a terméket nagy megbízhatóságot/biztonságot követelő alkalmazásokra használják – mint pl. légi-, vasúti-, vízi közlekedési eszközök, gépjárművek, stb., katasztrófavédelmi eszközök, különböző biztonsági berendezések, funkcionális/precíziós eszközök, stb. – akkor a termék alkalmazása előtt a biztonság és a teljes rendszer megbízhatósága érdekében át kell tekinteni a kialakítást olyan szempontokat figyelembe véve, mint pl. hibamentes konstrukció, tartalék eszközök.

## (1.) Kicsomagolás



A modelltől függően a szaggatott vonallal jelölt tartozékok nem biztos, hogy részei a csomagnak. A tartozékok alakja eltérő lehet különböző modelleknél és különböző területeken.

## (2.) Nyomtató telepítése

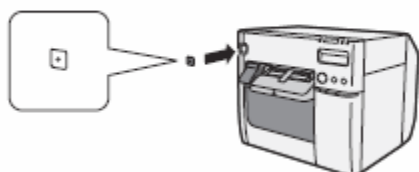


### VIGYÁZAT:

A berendezést vízszintesen, sík, stabil, rezgésmentes felületen helyezze üzembe. Ha nem ilyen helyre teszik, a papírtekercs fedele rosszul működhet, és a készülék elkaphatja az ujjait.

## (3.) Bekapcsoló gomb fedelének használata

A bekapcsoló gomb takarójának felhelyezésével megelőzhető, hogy véletlenül megnyomják a bekapcsoló gombot.



## (4.) Nyomtató beállítása



Az Install Navi használatával (javasolt)

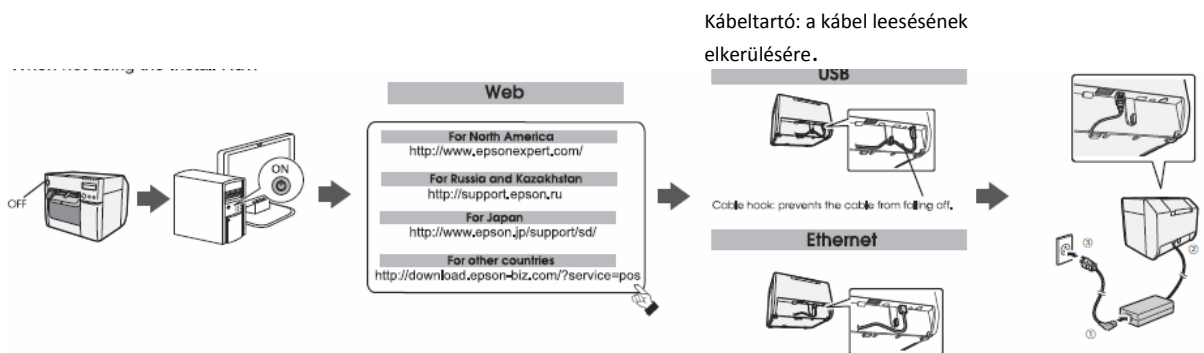
Az Install Navi használatával egyszerűen beállíthatja a nyomtatót.

Töltse le az Internetről, illetve indítsa el a CD-ről, majd az útmutatásnak megfelelően állítsa be a nyomtatót.

A szoftver a karbantartó tartály behelyezéséig elkalauzolja.

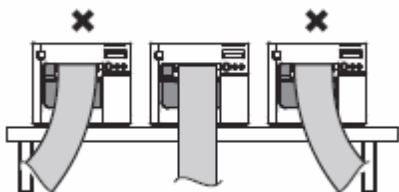
Addig ne kapcsolja be a készüléket, amíg az Install Navi nem kéri.

Nem az Install Navi használatával



Töltse le a nyomtató drivert az Internetről, és telepítse.

## (5.) Nyomtatópapír behelyezése/cseréje



### VIGYÁZAT:

Ha a papírtekercs fedél nyitva van, ne döntse meg a nyomtatót. A papírtekercs fedele váratlanul lecsukódhat, és rácsapódhat az ujjaira.

Ellenőrizze, hogy a papír egyenesen megy-e ki a papírkivezetőkön, a rajzon láthatóak szerint. Ha a papír valamilyen okból, pl. eltömődés miatt nem egyenesen távozik, a nyomtatás eltorzulhat.

## (5.) Nyomtató telepítése/cseréje

### 1 Papír kivétele

Papírtekercs



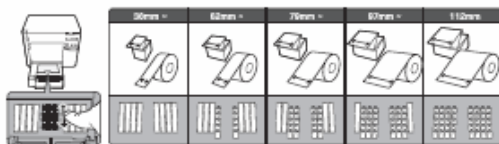
Leporelló



### 2 Nyomtató driver beállítása

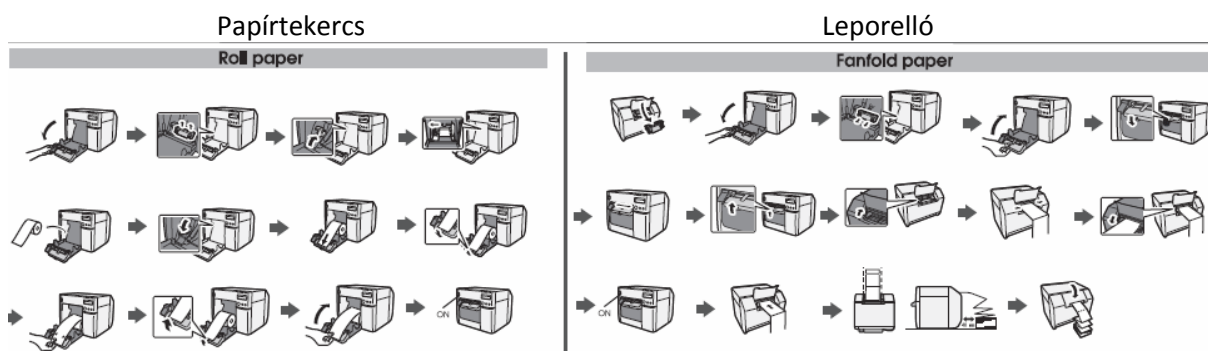


### 3 Reteszek beállítása



A papírszélességnek megfelelően nyissa/zárja a reteszeket. Ha a reteszeket helytelenül állítják be, elakadhat vagy koszolódhat a papír.

### 4 Papír behelyezése

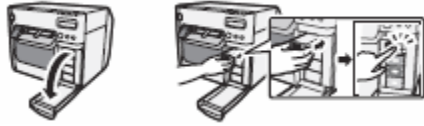


#### VIGYÁZAT:

A papírtovábbítás-vezetőt csak akkor kell felhelyezni a nyomtatóra, ha leporelló papírt használ. Ha papírtekercsot használ, ne feledje levenni a papírtovábbítás-vezetőt.

Ha papírtekercsről leporellóra vált – vagy fordítva – változtassa meg a driver címkepapír forrás beállításait.

## (6.) Tintapatron behelyezése/cseréje



### VIGYÁZAT:

Ne érjen hozzá a patronon található IC-hez. Ez működési/nyomatási üzemzavart okozhat. A termék IC-vel ellátott tintapatront használ, amely felügyeli az egyes patronok által elhasznált tintamennyiségét. A patronok használhatók maradnak akkor is, ha kiveszik majd visszahelyezik őket. Ha a kivett és visszarakott patronban már csak kevés tinta van, előfordulhat, hogy már nem lehet ismét használni. A patronok behelyezésekor kis mértékben mindig csökken a tinta mennyisége, mert a készülék automatikusan ellenőrzi a megbízhatóságukat.

Helyezze be az összes tintapatront. Ha akár csak egy patron is hiányzik, akkor nem lehet nyomtatni. A nyomtatófej minőségének megtartása érdekében a patronok még azelőtt üzemképtelenné válnak, hogy teljesen elfogyna belőlük a tinta, így a használt patronokban is marad egy kis tinta.

Amikor cserélnek egy patron, az összes színű tintából el fog fogyasztani egy kicsit a karbantartási műveletekhez, valamint a nyomtatófej tisztításához.

A tinta töltése közben (ezt a Tápellátás lámpájának villogása jelzi) ne kapcsolja ki a készüléket, és ne nyissa ki a tintapatron fedelét.

Ha kinyitja a fedelet, az a tinta visszatöltését okozhatja, aminek következtében több tinta fogy.

Nyomatási üzemzavart is okozhat.

Mindegyik tintából használ a nyomtatás és a nyomtatófej minőségének megőrzését szolgáló műveleteknél, még fekete-fehér nyomtatás esetén is.

Ne szerelje szét a tintapatront. Ez a tinta szemre és bőrre jutásához és hozzátapadásához vezethet.

Ne szerelje szét és ne alakítsa át a tintapatront. Nyomatási üzemzavart okozhat.

Ha régi tintapatront használ, az ronthatja a nyomtatási minőséget. A csomag felnyitását követően hat hónapon belül használja el. A tintapatronok felhasználási ideje a tintapatronok csomagolására van nyomtatva.

Ha a tinta a bőrre, szembe, szájba kerül, a következőket kell tenni.

- Ha a bőrre kerül, azonnal meg kell mosni az érintett területet szappannal és vízzel.
- Ha szembe jut, azonnal ki kell öblíteni vízzel. Ha nem távolítja el a tintát, az a szemben bevérzést, illetve enyhe gyulladást okozhat. Ha komolyabb probléma lép fel, azonnal orvoshoz kell fordulni.
- Ha a tinta szájba jut, azonnal ki kell köpni, és orvoshoz kell fordulni.

A kivett tintapatronok tintabetáplálási nyílásán előfordulhat valamennyi tinta. Vigyázzon, hogy ne csepegjen rá az asztalra vagy egyéb felületre.

Soha ne vegye ki a tintapatront, csak amikor cserélni kell.

Addig ne nyissa ki a tintapatron csomagolását, amíg fel nem készült a behelyezésére.

Miután kinyitotta a tintapatron fedelét, várjon legalább 4 másodpercet, amíg a belső műveletek leállnak. Ha 4 másodpercen belül kiveszi a patron, előfordulhat, hogy a tinta kilöködik.

Ne rázza túl erősen a tintapatront. Ha túlságosan megrázza, illetve erősen összenyomja a patron, azzal szivárgást okozhat.

Idegen tárgyak ne jussanak a patronok beszerelési helyére. Nyomatási üzemzavart okozhat.

Amikor először töltődik be a tinta a készülékbe (a vásárlás utáni első használat), a nyomtatófej fúvóka (tintakiadó lyukak) megtöltésére is használ tintát, a nyomtatásra való felkészüléshez. Emiatt a kinyomtatott oldalak száma kevesebb lehet, mint a később beszerelt patronoknál.

Az Ön országa jogi előírásainak megfelelően végezze a tintapatronok hulladékkezelését.

Ha a bekapcsoló gombbal kikapcsolja a készüléket, akkor automatikusan letakarja a nyomtatófejet, így a tinta nem szárad ki. A tintapatronok behelyezése után ne felejtse el kikapcsolni a készüléket a



bekapcsoló gombbal, amikor nem használja. Amikor a készülék be van kapcsolva, ne húzza ki a villamos hálózatból és ne kapcsolja ki a megszakítót.

Ha vízlepergető papírra, mint pl. műnyomó papírra – ami lassan szárad – nyomtat, foltok képződhetnek. Ha fényes papírra nyomtat, akkor az ujjlenyomatok látszódnak meg a papíron, illetve a tinta az ujjára tapadhat, ha hozzáér. Olyan papírt válasszon, amelyen nem alakulnak ki foltok. Az Epson azt javasolja, hogy eredeti Epson tintapatront használjon. A nyomtató lehető legjobb működési tulajdonságai érdekében eredeti Epson tintapatronok használata javasolt. Ha nem eredeti Epson tintapatront használ, az hátrányosan befolyásolhatja a nyomtatási minőséget és a nyomtató nem fog tökéletes teljesítményt nyújtani.

Az Epson nem tudja garantálni a nem eredeti Epson termékek minőségét és megbízhatóságát. Ha a termék amiatt károsodik vagy romlik el, hogy nem eredeti Epson termékeket használtak, akkor a javítást még a garanciális időn belül sem végezzük díjmentesen.

A termék színbeállítása eredeti Epson tintapatronok használatát feltételezi. Ha nem eredeti patront használnak, romolhat a nyomtatás minősége. Eredeti Epson tintapatronok használata javasolt.

A tintapatron gyermekektől elzárva tartandó.

A tintapatronok hűvös, sötét helyen tárolandók.

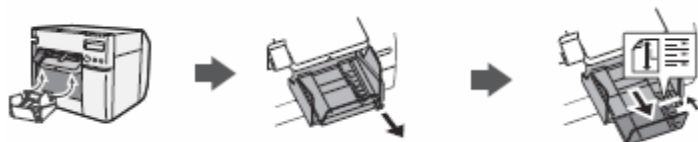
Ha a tintapatront hosszú időn át hideg helyen tárolták, a használat előtt hagyni kell, hogy felmelegedjen, legalább 3 órán át.

Ha a terméket a tintapatronok behelyezése után mozgatják vagy szállítják, akkor annak idejére is benne kell hagyni a készülékben.

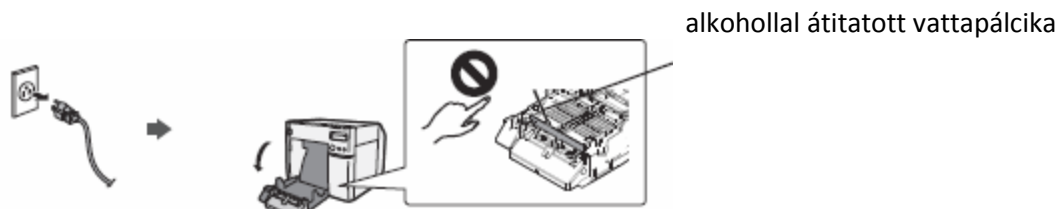
#### (7.) Karbantartó tartály behelyezése



#### (8.) Papírkimenet tálcájának behelyezése/beállítása



#### (9.) Automatikus vágó tisztítása



#### (10.) Nyílt forráskódú szoftver licenc

<http://xxx.xxx.xxx.xxx/OSS/copy.html> <http://xxx.xxx.xxx.xxx/OSS/licenseterm.html>

A fenti URL-en megtalálható a nyomtatóhoz tartozó nyílt forráskódú szoftverek listája és ezek licencmegállapodásai.

\* Az URL-ek aláhúzott szakaszaiba illessze be a printer IP címét.

## (11.) Specifikációk

Nyomtatási mód		Soros tintasugaras, pontmátrixos négy színű nyomtatás
Papírtovábbítás		Súrlódásos továbbítás előre és hátra
Papír	Kategória	Sima, Finom papír, Sima címke, Matt, Matt címke, Szintetikus címke, Karszalag, Fényes címke
	Típus	Végtelenített papír (fekete jelölésekkel vagy anélkül) Címkepapír-tekercs Bemetszett címkepapír (fekete jelölésekkel vagy anélkül) Listaszalag
	Forma	Papírtekercs, Leporelló
Tintapatron		Egyedi tintapatron Modell: SJIC23P
Interfész		USB interfész (nagysebességű USB 2.0) Ethernet interfész (100 Base-TX/10 Base-T)
Tápegység		AC adapter, K (modell: M248A) tápfeszültség: DC 42 V Névleges áramerősség: 1,0 A
Hőmérséklet és páratartalom	Nyomtatás	10 - 35 °C (50 - 95 °F) 20 - 80% rel. párat. (Nincs lecsapódás)
	Tárolás	Becsomagolva: -20 - 60°C (-4 - 140°F) 5 - 85% rel. párat. (Nincs lecsapódás, tinta nincs betöltve) (-20°C vagy 60°C {-4 vagy 140°F}: esetén 120 óráig) Ha a tinta be van töltve: -20 - 40°C (-4 - 104°F) (-20°C {-4°F} esetén 120 óráig) (0 - 30°C {32 - 86°F} között: 6 hónapig) (40°C {104°F} esetén 1 hónapig)
Külső méretek (sz x h x m.)		(310 x 283 x 261 mm {10,27 x 12,20 x 11,14"} (A kilógás nélkül)
Tömeg		Kb. 12,0 kg {26,45 lb} (A tintapatronok, karbantartó doboz, AC adapter és papírtekercs nélkül)